

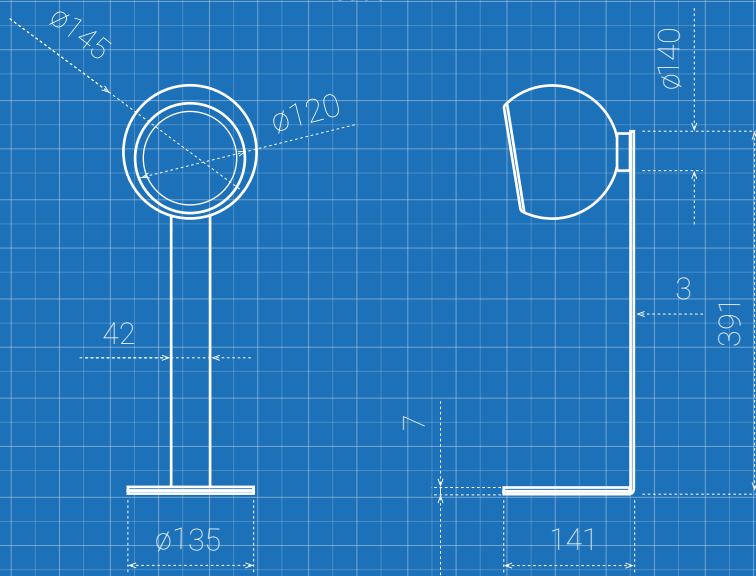
# QUELLE SCOOP !

WHAT A SCOOP !

Équipée de son aimant, Scoop se fixe sur toute surface métallique.  
Elle est fournie seule, sur pied ou sur support 3<sup>e</sup> niveau.

*Supplied with its magnetic mount, Scoop adheres to any metallic surface.  
Additionally, it can be equipped with the following mounting options:*

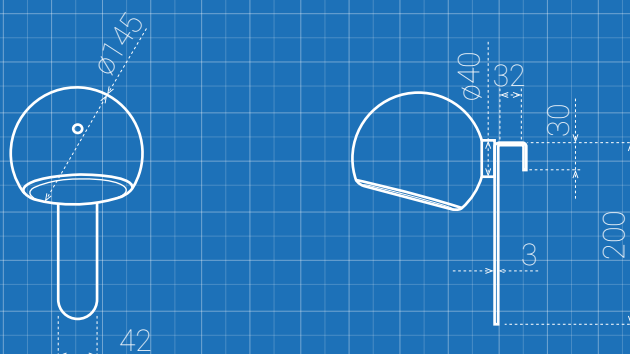
## SCOOP SUR SOCLE SCOOP TABLE LAMP



Aimantée sur son pied, elle remplace  
avantageusement la lampe de bureau traditionnelle.

*The magnetic lighting head is mounted on a stand  
and replaces the traditional desk lamp.*

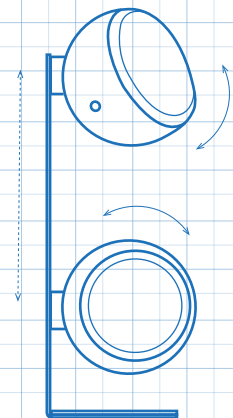
## SCOOP 3<sup>e</sup> NIVEAU SCOOP LAMP ON A SCREEN



Aimantée sur une équerre,  
elle s'accroche sur un écran de bureau.

*The magnetic lighting head is mounted  
on a bracket that hangs on a desk-up screen.*

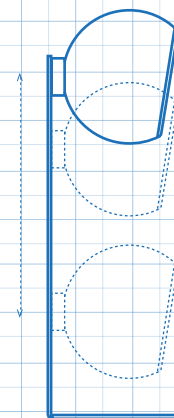
## ROTATION 360° 360° ROTATION



Scoop pivote et s'incline  
à souhait.

*The magnetic head rotates  
and tilts in all directions.*

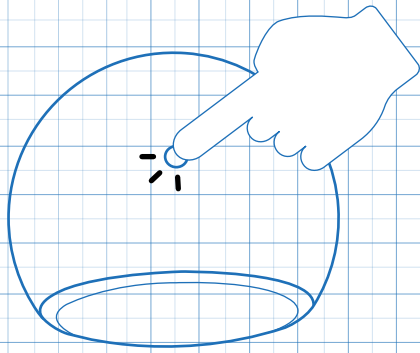
## RÉGLAGE EN HAUTEUR HEIGHT ADJUSTMENT



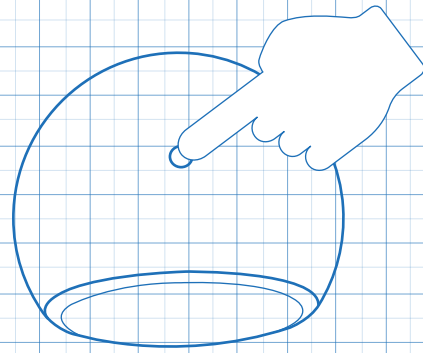
Aimantée sur son support  
elle se déplace également  
en hauteur.

*The magnetic head moves upwards  
and downwards.*

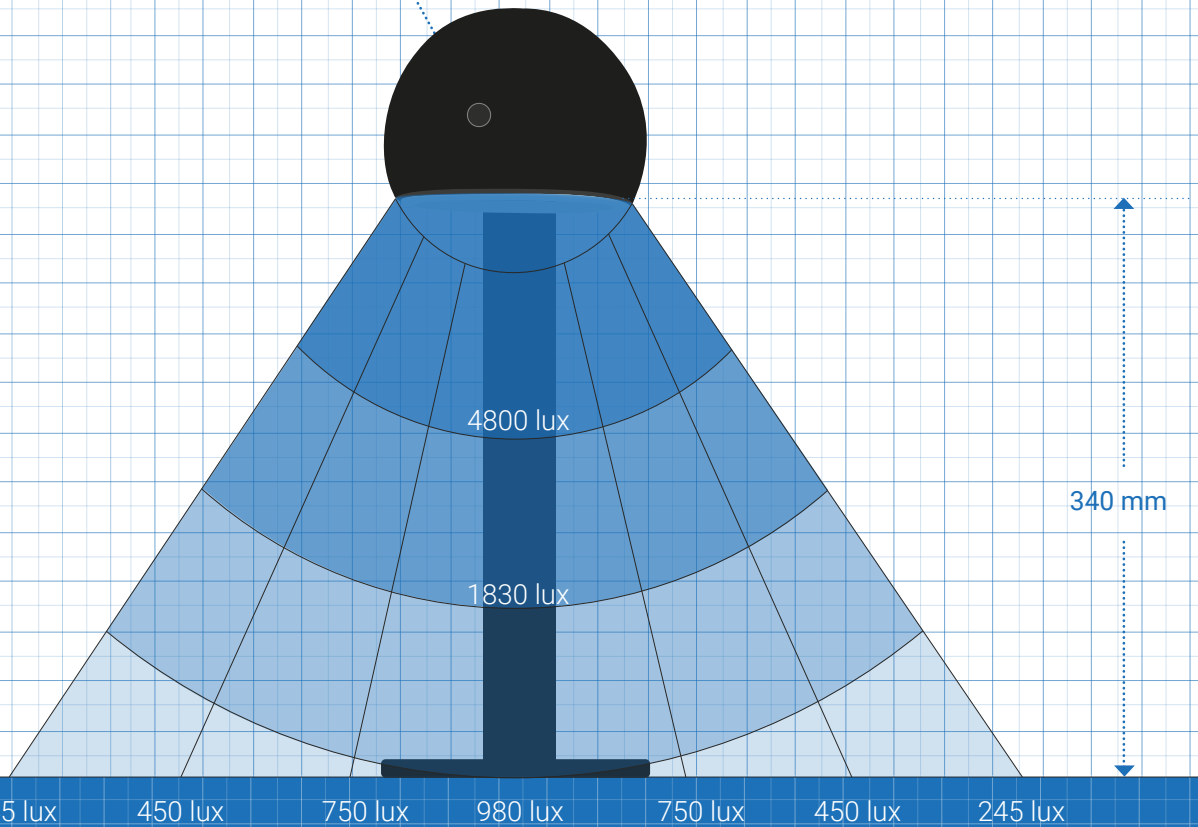
manade®  
PARIS



**Appui bref**  
**ON / OFF**  
*Slight pressure*  
*to turn ON and OFF*



**Pression longue**  
**Variation de la lumière**  
*Long pressure*  
*to adjust the light intensity*



Source : LED 3,5 W  
IRC : 90  
Température de couleur : 3000° K  
Classe énergétique : A+

Source : LED 3,5 W  
CRI : 90  
Colour temperature : 3000° K  
Energy class : A+



**Le variateur permet le réglage subtil de l'intensité lumineuse.**

*The dimmer allows subtle adjustment of the light intensity.*



210 lux

980 lux